

Ficha de recollida de datos

MVMC Rioboo

DENOMINACIÓN DA COMUNIDADE	MVMC Rioboo
CONCELLO / PARROQUIA	Rois – Sorribas (San Tomé)
DATOS PRINCIPAIS	
Superficie	133,52 Hectáreas
Límites	Norte: MVMC San Miguel de Costa Sur: MVMC Sorribas Este: MVMC Vilar do Abade Oeste: Fincas provadas Rioboo
Situación xeográfica	Estos montes de veciños de Rioboo están situados ao Este e Oeste do pobo e das fincas particulares do Val do arroyo de Rioboo, separados por éstas en dúas parcelas distintas.
Altimetrías	Altitudes comprendidas entre os 100 e os 403 metros.
Características do clima	Húmido e fresco.
Estrutura de usos do solo	Terreo plantado na súa totalidade con eucalipto.
ORIXE HISTÓRICA	
A data de creación desta MVMC data do 26 de Xuño de 1978.	
Jurado Provincial de Montes Vecinales de Mano Común (Ex: 53, ID: 228)	
Patrimonio etnográfico	.
Patrimonio natural	
Actividades (Veciños)	As actividades comúns da zona adaptadas á situación xeográfica o tipo de flora e fauna.
CATÁLOGO DE PAISAXES DOS MONTES DE TERRAS DE IRIA	
Catálogo de paisaxes	A parroquia onde se sitúa o monte pertence a Área Paisaxística da Galicia Central.**

Directrices de paisaxe

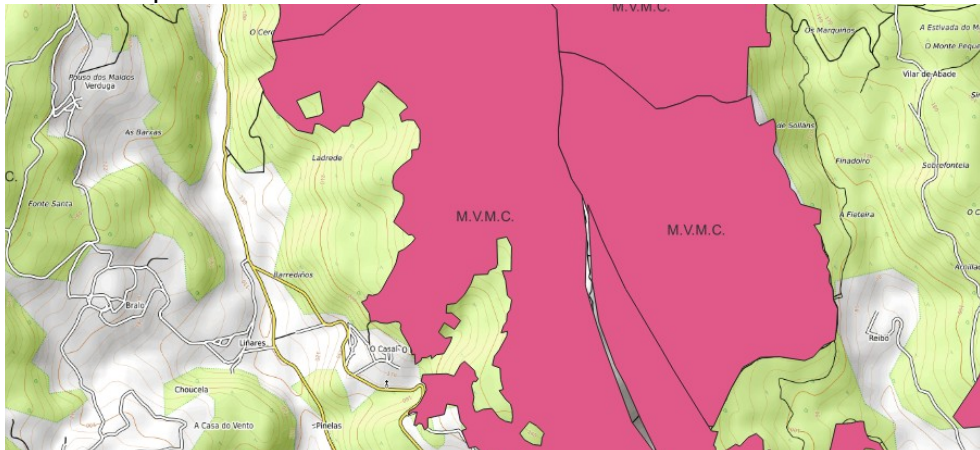
* Datos obtidos da páxina web da Consellería do medio rural [enlace](#). Datos cartográficos para a realización dos diferentes mapas no distrito forestal IV e no visor do Instituto de Estudos do Territorio da Xunta de Galicia.

**Datos obtidos da páxina do Catálogo de Paisaxes mediante o [enlace](#).

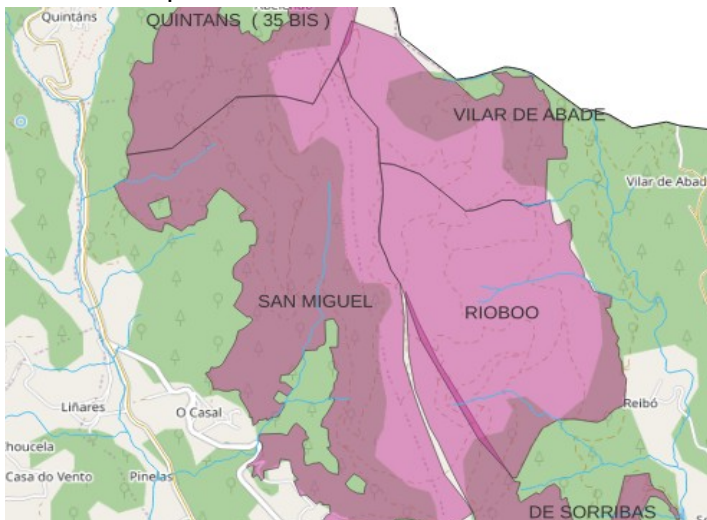
Anexo

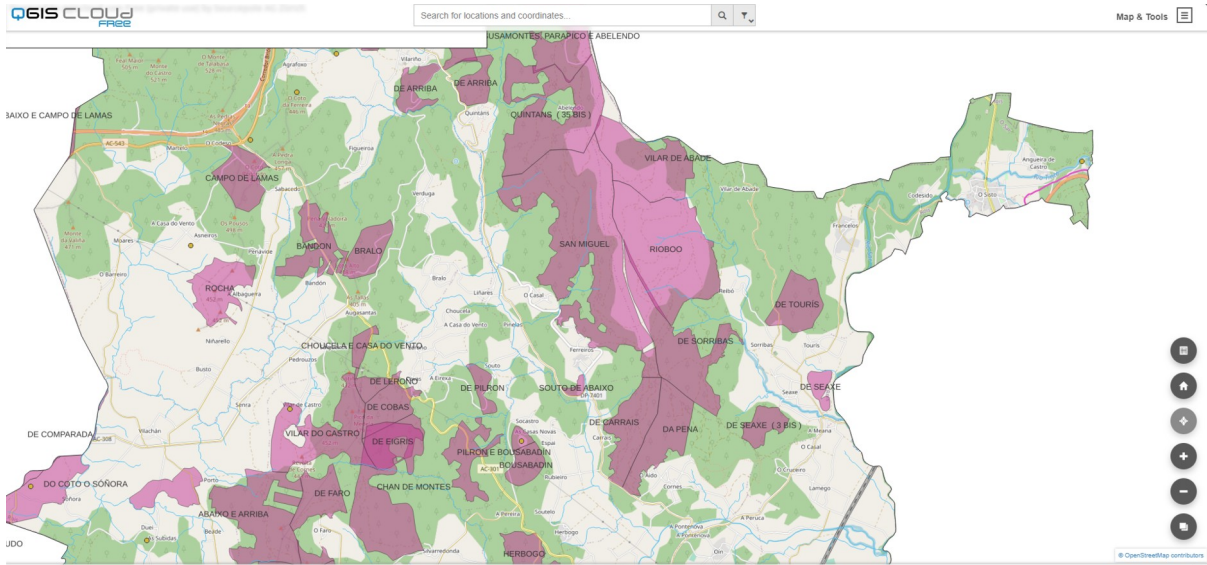
A continuación amósanse capturas do QGIS e do visor de mapas relacionadas ca visualización dos Montes Man Comúns, o da ficha e os colindantes.

Anexo I: Mapa elaborado no QGIS 3.260

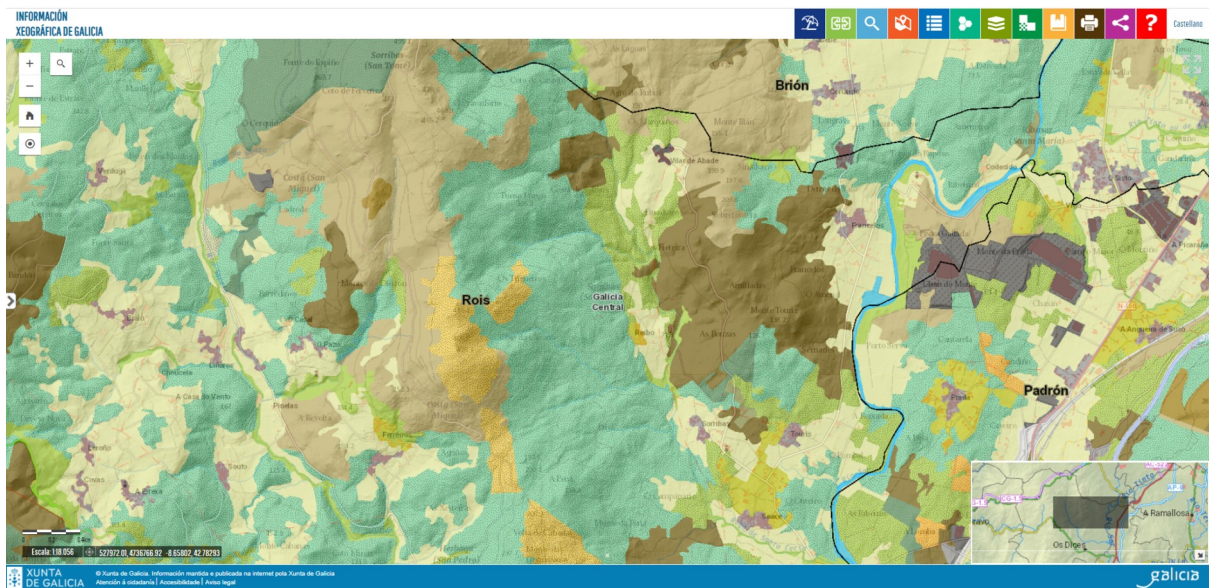


Anexo II: Mapa de montes veciñais





Anexo III: Mapa de ocupación do solo SIOSE 2014. Información xeográfica de Galicia



Anexo IV: Mapa elaborado no QGIS CLOUD free. Mapa satélite

